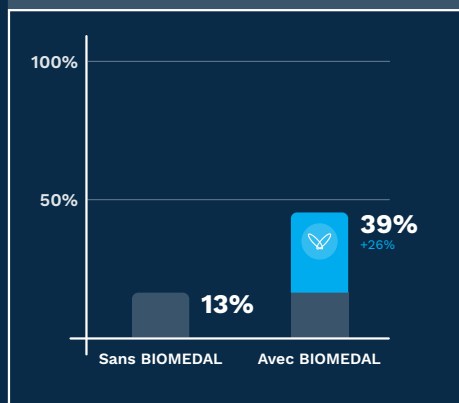


Résultats provisoires

PASS 2020-2021

1^{er} semestre

Nombre d'étudiants classés parmi les **Grands Admis** (TOP 75/85 de la faculté)



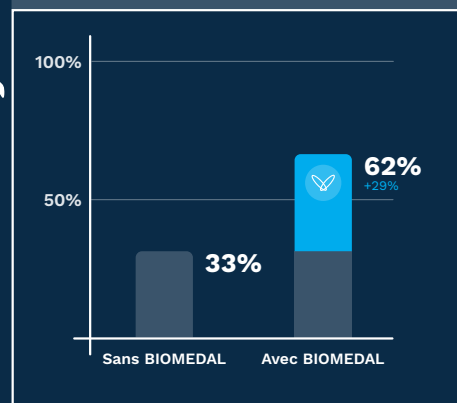
Prépas annuelles

Si vous choisissez une préparation annuelle

Vos chances d'être **Grand Admis*** sont multipliées par 3

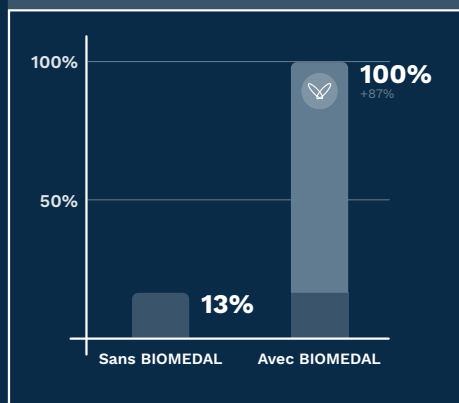
Vos chances d'être **Admissibles**** sont multipliées par 2

Nombre d'étudiants classés parmi les **Admissibles** (TOP 180 de la faculté)



Prépas annuelles

Nombre d'étudiants classés parmi les **Grands Admis** (TOP 75/85 de la faculté)



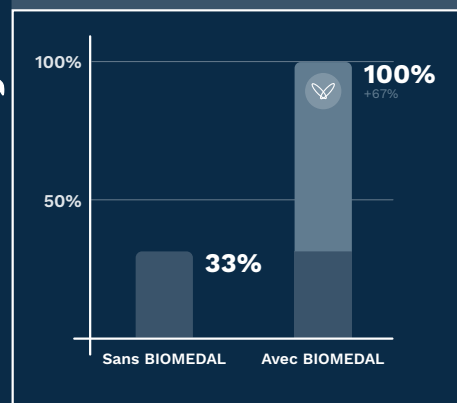
Prépa anticipée : Terminale Santé

Si vous choisissez la préparation anticipée

Vos chances d'être **Grand Admis*** sont multipliées par 7

Vos chances d'être **Admissibles**** sont multipliées par 3

Nombre d'étudiants classés parmi les **Admissibles** (TOP 180 de la faculté)



Prépa anticipée : Terminale Santé

* **Grands Admis** = étudiants dans le TOP 75 / TOP 85 qui passeront directement en 2^{ème} année sans passer les épreuves orales

** **Admissibles** = étudiants dans le TOP 180 qui passeront SOIT directement en 2^{ème} année sans oral (cas des Grands Admis), SOIT en 2^{ème} année à l'issue d'une épreuve orale



3 étudiants dans le top 10

sur 560 candidats présents aux examens du 1^{er} semestre



5 étudiants dans le top 15

sur 560 candidats présents aux examens du 1^{er} semestre

PRÉPARATION AUX ÉTUDES DE SANTÉ

2021-2022

Médecine | Dentaire | Pharmacie
Sage-femme | Kinésithérapie

Préparation aux L.AS
Licences Accès Santé

Préparation au PASS
Parcours d'Accès Spécifique Santé

Préparation anticipée
Terminale Santé

COURS BIOMEDAL



Établissement d'enseignement
supérieur privé à Besançon

03 81 82 10 50 | info@biomedal.fr
www.biomedal-prepa-medecine.fr



BIOMEDAL

Sommaire

 Avant-propos	Page 1 - Page 2
 La réforme	Page 3 - Page 4
 Pédagogie	Page 5 - Page 12
 Outils pédagogiques et locaux	Page 13 - Page 22
 Prépa anticipée	
La Terminale Santé	Page 23 - Page 24
Le stage de pré-rentree	Page 25 - Page 26
 Prépa PASS	
La préparation annuelle en présentiel	Page 27 - Page 28
La préparation annuelle en LiveClass	Page 29 - Page 30
 Prépa L.AS	
La préparation annuelle en LiveClass	Page 31 - Page 32
 Tarifs & inscription	Page 33 - Page 34

Avant-propos

BIOMEDAL a choisi depuis plusieurs années d'adopter une **politique d'effectifs réellement limités**, par classe et au sein même du centre. Pour l'année 2020-21, BIOMEDAL ouvrira **4 classes de 25 étudiants** quelle que soit la formule de préparation choisie par l'étudiant(e). Cette politique assure aux étudiants une ambiance unique d'entraide et de bienveillance ainsi qu'une proximité sans faille avec tous les membres de l'équipe pédagogique, récompensée par d'excellents résultats aux examens chaque année.

BIOMEDAL est également un établissement régional avec une **forte innovation pédagogique** : premier centre à avoir mis en place un système de fiches de cours sous forme de tableaux pour la faculté de Besançon, mais aussi l'un des premiers centres en France ayant développé une préparation exclusivement à distance, grâce à une plateforme aux fonctionnalités uniques.

Une prépa d'excellence se doit de garantir la réussite de ses étudiants.

Chaque fois qu'un étudiant s'inscrit à BIOMEDAL pour se préparer à la 1^{ère} année des études de Santé, lui et sa famille s'en remettent en toute confiance à l'équipe pédagogique pour l'amener à réussir.

Pour BIOMEDAL, accueillir un étudiant, c'est implicitement signer avec lui un contrat qui engage les deux parties. En cas d'échec aux examens, et dans la mesure où l'étudiant aura pleinement rempli sa part du contrat en termes d'assiduité à la préparation et aux épreuves des examens du PASS (Parcours d'Accès Spécifique Santé), **nous nous engageons à prendre en charge le coût pédagogique d'une préparation L.AS* (1 800€), qui lui permettra de retenter sa chance l'année suivante, via une Licence Accès Santé.**

Cette politique vous garantit un accompagnement sans faille, tout au long de votre préparation à BIOMEDAL. Nous nous engageons à mettre la barre très haut pour nos étudiants : ils sont les premiers acteurs de leur réussite et nous leur donnons les moyens de prendre pleinement leurs responsabilités pour révéler leur potentiel, aller au bout d'eux-mêmes, et atteindre, voire dépasser leurs objectifs. Cette confiance est le moteur de l'engagement de BIOMEDAL.

* Hors frais de dossier de 200€



Réussite garantie

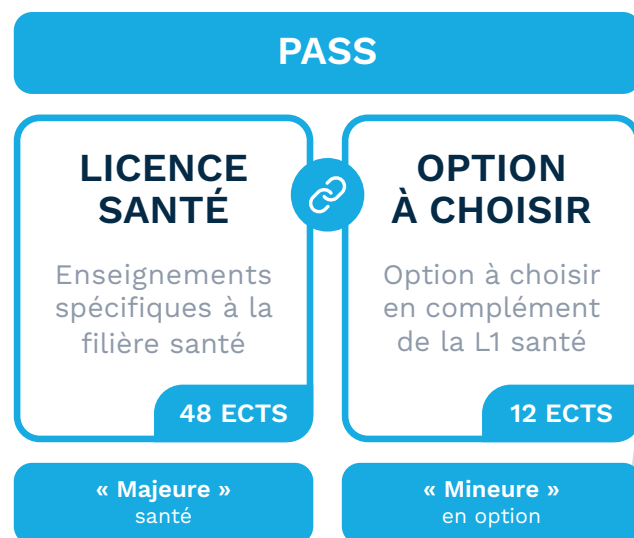
Confiant dans ses méthodes et outils pédagogiques et dans la durabilité des excellents résultats obtenus chaque année, BIOMEDAL s'engage en garantissant la réussite de tous ses étudiants.

Intégrer les études via le PASS

Le PASS (Parcours d'Accès Spécifique Santé) n'est ni plus ni moins que la nouvelle appellation de la PACES (Première Année Commune aux Etudes de Santé), qui permet l'accès aux études de Santé.

Le PASS se compose d'une L1 santé et d'une option à choisir sur Parcoursup. Cette option, dite «mineure» permet à l'étudiant de se réorienter en cas d'échec.

Le redoublement est interdit en PASS, c'est-à-dire que les étudiants n'ont qu'une seule chance pour réussir leur admission via cette voie d'accès. Bien que le redoublement soit interdit, l'étudiant a deux tentatives pour réussir les examens. En effet, s'il ne réussit pas le PASS, il peut retenter une seule et dernière fois sa chance, cette fois via la L.AS à condition d'avoir validé ses crédits ECTS.



Matières étudiées

ÉQUIVALENCE CRÉDITS ECTS

UE1 - Chimie, Biochimie	7 ECTS
UE2 - Biologie cellulaire	7 ECTS
UE3 - Biophysique	6 ECTS
UE4 - Biostatistiques	4 ECTS
UE5 - Anatomie générale	3 ECTS
UE6 - Connaissance du médicament	2 ECTS
UE7 - Santé, Société, Humanité	8 ECTS
UE8 - Apprentissage et rééducation	1 ECTS
UE9 - Anglais	1 ECTS
UEsp - Enseignement de spécialité	9 ECTS
ENSEIGNEMENTS DE LA MINEURE	12 ECTS
TOTAL ANNÉE	60 ECTS

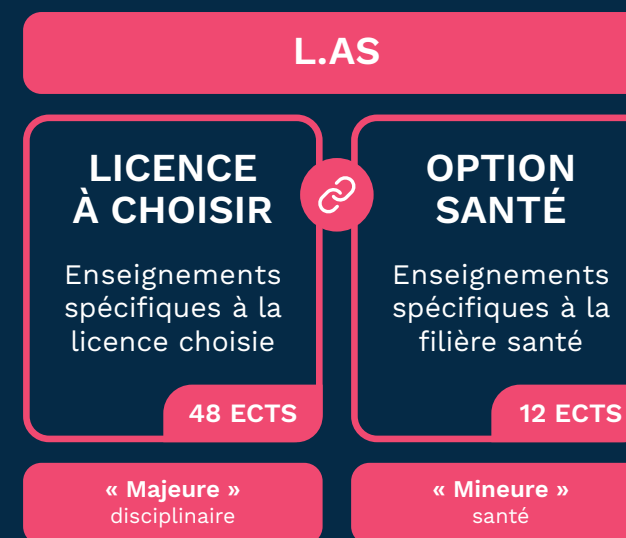
Intégrer les études via une L.AS

Les L. AS (Licences Accès Santé) sont des nouvelles voies pour accéder aux études de Santé.

Chaque L.AS se compose d'une licence classique, couplée à une option santé à choisir sur Parcoursup. Cette option, dite «mineure santé» permet à l'étudiant d'intégrer les études de Santé, directement en 2^{ème} année.

Les enseignements de la licence choisie s'effectuent dans la faculté correspondante, en présentiel. Les enseignements de l'option santé (ou de la mineure santé) s'effectuent exclusivement à distance.

Chaque étudiant en L.AS dispose de deux chances pour réussir durant les trois années de licence.

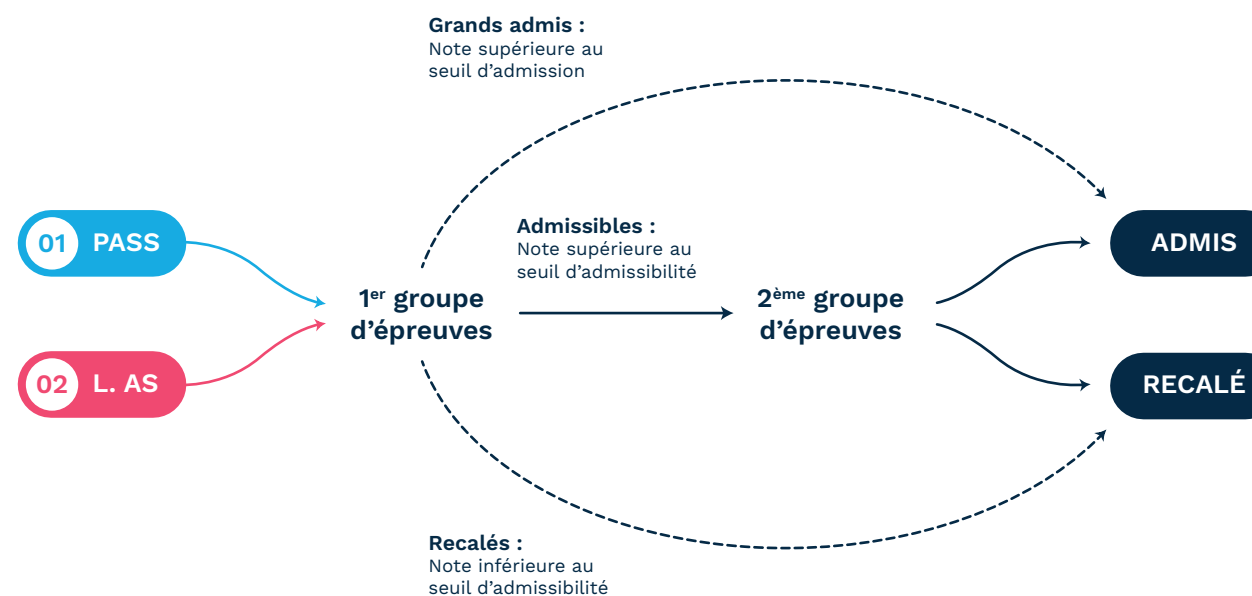


Matières étudiées

ÉQUIVALENCE CRÉDITS ECTS

UE1 - Chimie, Biochimie	1 ECTS
UE2 - Biologie cellulaire	1 ECTS
UE3 - Biophysique	1 ECTS
UE4 - Biostatistiques	2 ECTS
UE5 - Anatomie générale	1 ECTS
UE6 - Connaissance du médicament	1 ECTS
UE7 - Santé, Société, Humanité	2 ECTS
UE8 - Apprentissage et rééducation	1 ECTS
UEsp - Enseignement de spécialité	2 ECTS
ENSEIGNEMENTS DE LA LICENCE	48 ECTS
TOTAL ANNÉE	60 ECTS

Comment se déroule l'admission ?



1^{er} groupe d'épreuves

Le 1^{er} groupe d'épreuves est constitué des **notes obtenues tout au long de l'année.**

Les épreuves écrites sont différentes entre le PASS et les L. AS puisque les étudiants n'ont pas le même volume horaire pour chaque matière.

2^{ème} groupe d'épreuves

Le 2^{ème} groupe d'épreuves se compose d'**épreuves orales.**

Durant ces épreuves, les candidats sont testés sur leur capacité à réagir lors de différentes mises en situation.

Notre pédagogie en 11 points



55 à 59,6%
de réussite sur les
5 dernières années



100 places
maximum dans nos
préparations PASS



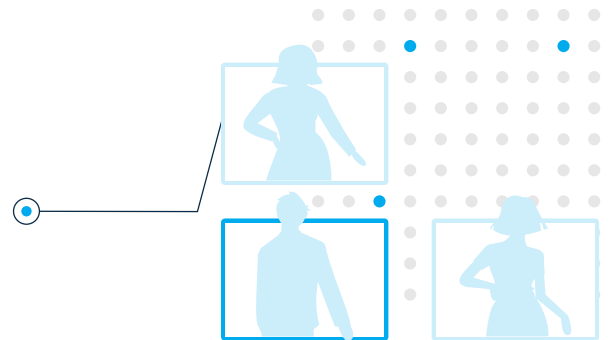
22 à 25 élèves
par classe (présentiel
ou LiveClass)

1

Une équipe experte

Docteurs en sciences, professeurs agrégés, ancienne professeure de la faculté de médecine justifiant tous d'expériences significatives dans la préparation aux études de Santé.

➔ Plus d'information à la page 8



2

Des effectifs limités

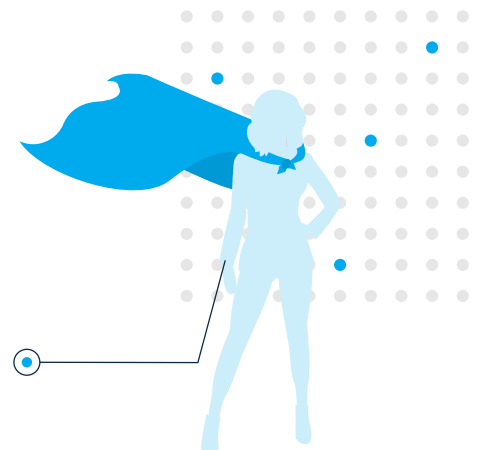
BIOMEDAL prend le parti depuis plusieurs années de limiter ses effectifs par classe à 25 étudiants. Cette décision a permis de développer un esprit d'entraide unique au sein des différents groupes d'étudiants.

3

Des tuteurs à l'écoute

Des tuteurs (étudiants généralement en 2^{ème} ou 3^{ème} année) sont disponibles tout au long de votre cursus pour vous accompagner et vous donner de précieux conseils.

➔ Plus d'information à la page 10

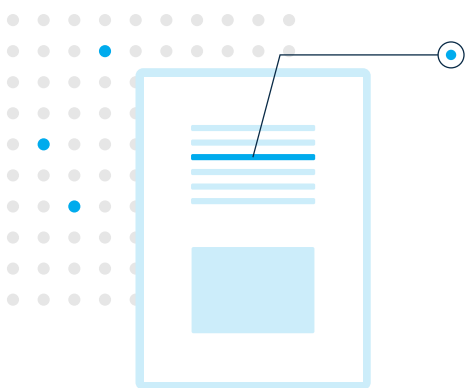


4

Des supports de qualité

BIOMEDAL est reconnu pour la qualité des supports pédagogiques qu'il fournit à ses étudiants. Plusieurs professionnels sont mobilisés quotidiennement pour assurer la mise en place et la mise à jour de ceux-ci.

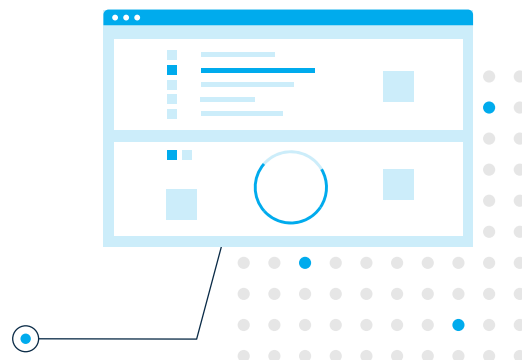
➔ [Plus d'information à la page 13](#)

**5**

Une plateforme pour réussir

Chaque étudiant bénéficie d'un accès à la plateforme BIOMEDAL LiveClass. Cette nouvelle plateforme, fruit de 20 années d'expérience, a été créée dans le but d'accompagner nos étudiants tout au long de l'année.

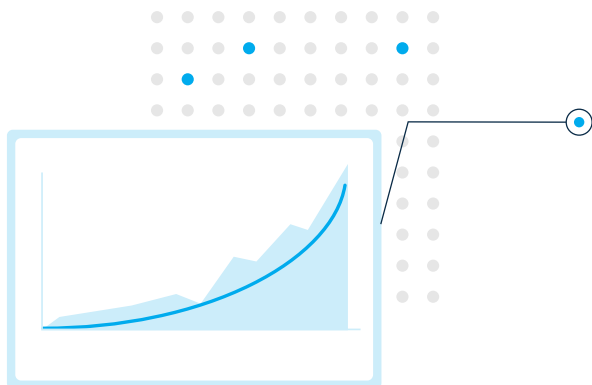
➔ [Plus d'information à la page 17](#)

**6**

Un suivi individualisé

Rendu possible par les effectifs limités, BIOMEDAL offre un véritable accompagnement, décomposé en trois suivis : en présentiel lors d'entretiens, à distance sur la plateforme et statistique.

➔ [Plus d'information à la page 11](#)

**7**

Une proximité avec la faculté

BIOMEDAL dispose de deux établissements dont l'un juste en face de la faculté de médecine de Besançon. Ces implantations stratégiques font de BIOMEDAL la prépa la plus proche des différents campus.

➔ [Plus d'information à la page 16](#)

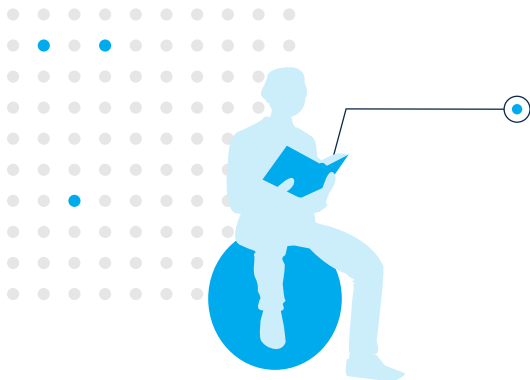
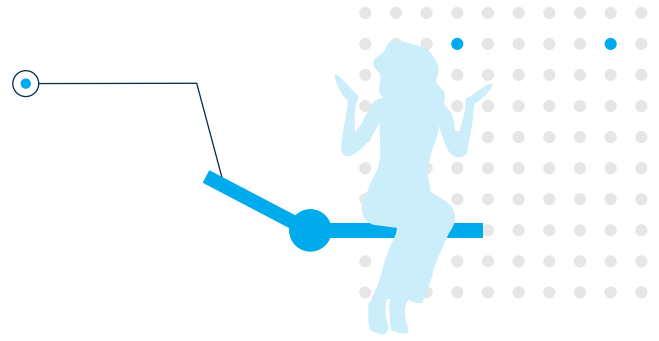


8

Une assistance quotidienne

En plus du tutorat, deux professeurs sont disponibles tous les jours de 8h00 à 23h00, samedis et dimanches compris pour répondre aux questions des étudiants, via la plateforme en ligne.

➤ Plus d'information à la page 9



9

Un rythme plus soutenu

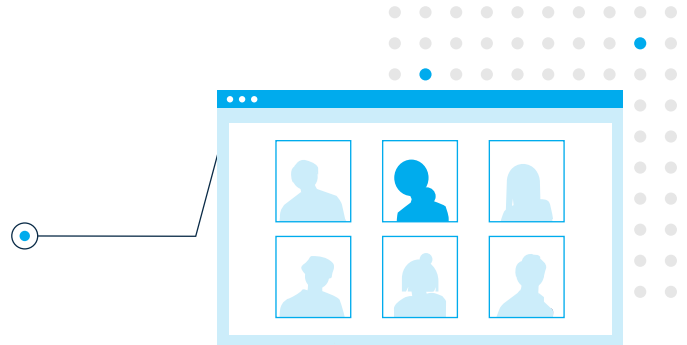
BIOMEDAL propose un volume horaire plus soutenu que les autres centres de préparation, et permet aux étudiants de multiplier le temps de face à face avec les professeurs.

10

Une technologie unique

En 2019, BIOMEDAL s'est doté d'une technologie qui permet d'effectuer les séances d'entraînement en visioconférence interactive augmentée, la LiveClass, qui révolutionne l'apprentissage des étudiants.

➤ Plus d'information à la page 19



11

La garantie de réussir

Sûr de ses méthodes pédagogiques, BIOMEDAL est l'une des premières préparations en France à garantir la réussite de ses étudiants grâce à un système d'avoir sur le coût pédagogique d'une préparation L.AS.

➤ Plus d'information à la page 2

Une équipe pédagogique **experte**

Grâce à ses effectifs limités, BIOMEDAL est l'un des rares établissements dont les séances d'entraînement sont dispensées **exclusivement par des professionnels**, justifiant tous d'une expérience significative dans la préparation aux études de Santé. Au premier semestre 2020-2021, 100% des séances d'entraînement ont été dispensées par des professionnels. Cette donnée n'est pas à prendre à la légère, puisqu'elle vous assure des explications complètes et des séances millimétrées dans les matières clés des examens.

Catherine JUNG



- ▶ Docteur en Sciences
- ▶ **20 ans d'expérience** dans la préparation aux études de Santé et ancienne chargée de cours à la faculté de Besançon
- ▶ Professeur d'UE2
Professeur d'UE1 - Partie Biochimie
Mineure Sciences de la Vie

Cécile TERRADE



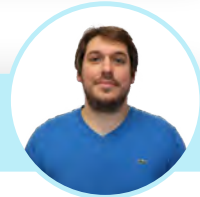
- ▶ Ingénieure / Chimiste
- ▶ **6 ans d'expérience** dans la préparation aux études de Santé
- ▶ Professeur d'UE3
Professeur d'UE1 - Partie Chimie
Mineure Physique-Chimie / Sciences Ingé.

Stéphanie ROBERT



- ▶ Docteur en Sciences
- ▶ **5 ans d'expérience** dans la préparation aux études de Santé
- ▶ Professeur d'UE4 - Partie Tests
Professeur d'UE2
Mineure Sciences de la Vie / Maths.

Valentin AUBRY



- ▶ Docteur en Sciences
- ▶ **2 ans d'expérience** dans la préparation aux études de Santé
- ▶ Professeur d'UE1 - Partie Biochimie
Professeur d'UE2
Mineure Sciences de la Vie

Germain JUNG



- ▶ Master en Sciences
- ▶ **2 ans d'expérience** dans la préparation aux études de Santé
- ▶ Professeur d'UE4
Mineure STAPS / Maths.

Véronique RETOURNARD



- ▶ Maîtrise de lettres - Sorbonne Université
- ▶ **20 ans d'expérience** dans la préparation aux oraux les plus sélectifs de France
- ▶ Préparation aux épreuves orales sélectives du PASS et des L.AS

Christophe N. NICOLAZ

- ▶ Docteur en Sciences
- ▶ **9 ans d'expérience** dans la préparation aux études de Santé
- ▶ Professeur d'UE2
Concepteur pédagogique

Matéo SAAS

- ▶ Master MEEF
- ▶ **1 an d'expérience** dans la préparation aux études de Santé
- ▶ Mineure Psychologie / Droit
Mineure Sciences de la Vie

? La majorité de nos professeurs est **dédiée à temps plein** à la préparation aux études de Santé à Besançon (PASS/L.AS).

|| Pédagogie

Une disponibilité sans faille

Afin de répondre aux questions des étudiants, en minimisant au maximum le délai de réponse, BIOMEDAL a mis en place un **dispositif d'assistance et d'accompagnement rigoureux**, rendu possible par la politique d'effectifs limités. Ainsi, des tuteurs mais également des professeurs sont pleinement mobilisés pour suivre les étudiants et leur porter assistance autant de fois que nécessaire (réponses aux questions, soutien).

ASSISTANCE SOIRS ET WEEK-ENDS

Deux professeurs sont mobilisés tous les soirs et tous les week-ends afin de répondre aux éventuelles questions des étudiants, via l'application mobile.

🕒 8h00 - 23h00, du lundi au dimanche

👤 Professeurs

ASSISTANCE JOURNALIÈRE

Plusieurs professeurs sont mobilisés toute la journée, en présentiel dans nos locaux et à distance sur la plateforme en ligne.

🕒 9h00 - 17h00, du lundi au vendredi

👤 Professeurs

ASSISTANCE HEBDOMADAIRE

Dans le cadre du **parrainage (ou tutorat individualisé)**, chaque étudiant est accompagné par son tuteur tout au long de l'année.

🕒 Chaque semaine, sur demande

👤 Tuteurs

Des tuteurs disponibles et à l'écoute

Nos tuteurs, d'anciens étudiants ayant brillamment passé le cap de la première année accompagnent nos étudiants tout au long de l'année, en présentiel lors de séances de coaching optionnelles et à distance via la plateforme en ligne BIOMEDAL. Chaque tuteur est chargé du **suivi individuel de 7 à 10 étudiants** : il suit et transmet à l'équipe enseignante l'évolution de chacun, donne des conseils de méthodologie, répond aux questions.

Voici un échantillon de l'équipe pédagogique 2020-2021 du premier semestre :

UE1 Chimie, Biochimie

Cécile TERRADE (Professeur)  

Stéphanie ROBERT (Professeur)  

Matéo SAAS (Professeur) 

Lucie C. (Tuteur) - 18,909/20 en UE1 au concours 

Léa C. (Tuteur) - 15,969/20 en UE1 au concours 

Hippolyte M. (Tuteur) - 19,889/20 en UE1 au concours 



Nos tuteurs ne dispensent pas de cours ou séances d'entraînement (sauf matières descriptives du 2nd semestre). Ils sont **l'intermédiaire entre l'étudiant et l'équipe pédagogique** et accompagnent leurs filleuls dans l'adoption d'une méthode de travail efficace.

4^{ème} au concours médecine


3^{ème} au concours médecine

UE2 Biologie cellulaire

Catherine JUNG (Professeur)  

Valentin Aubry (Professeur)  

Christophe N. Nicolaz (Professeur) 

Loan C. (Tuteur) - 18,442/20 en UE2 au concours 

Lucie C. (Tuteur) - 17,256/20 en UE2 au concours 

Léa C. (Tuteur) - 15,969/20 en UE2 au concours 

Paul L. (Tuteur) - 16,163/20 en UE2 au concours 


11^{ème} au concours médecine

UE3 Physique, Biophysique

Cécile TERRADE (Professeur)  

Loan C. (Tuteur) - 17,029/20 en UE3 au concours 

Arnaud G. (Tuteur) - 15,687/20 en UE3 au concours 

Koussaïla M. (Tuteur) - 14,061/20 en UE3 au concours 

UE4 Mathématiques, Biomathématiques

Germain JUNG (Professeur)  

Stéphanie ROBERT (Professeur)  




Paul L. (Tuteur) - 17,565/20 en UE4 au concours 

Hippolyte M. (Tuteur) - 19,888/20 en UE4 au concours 

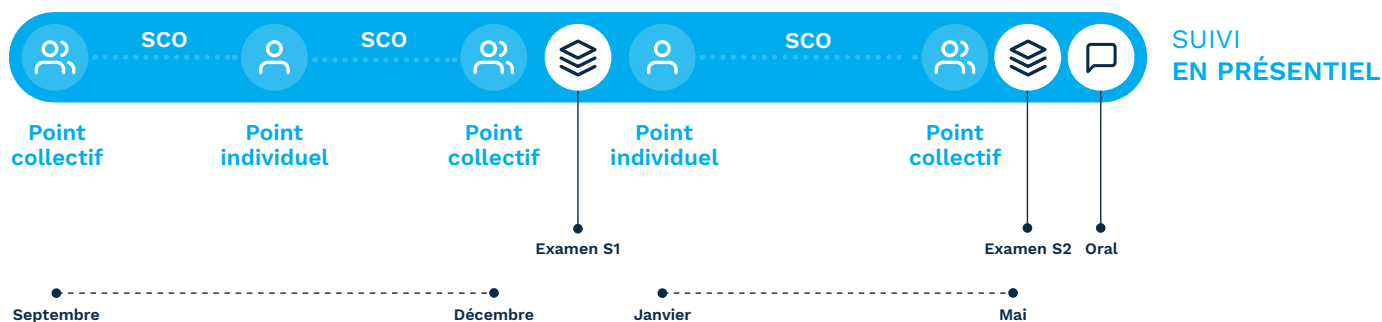
Antoine J. (Tuteur) - 15,360/20 en UE4 au concours 

Léa C. (Tuteur) - 16,000/20 en UE4 au concours 

2^{ème} au concours odontologie

-  En charge des séances d'entraînement
-  En charge des supports pédagogiques
-  En charge des séances de coaching

Le suivi des étudiants



Les points individuels

Une fois par semestre, chaque étudiant est reçu individuellement pour faire le point. Ces moments stratégiques sont l'occasion d'affiner la méthode de travail et de cibler les difficultés afin de mieux les gérer.

Les points collectifs

Trois fois dans l'année, des points collectifs entre les professeurs et étudiants ont lieu. Ces moments sont l'occasion de transmettre divers conseils de méthodologie et astuces pour réussir sa première année.

Le suivi hebdomadaire

Le suivi hebdomadaire est assuré par les tuteurs grâce à l'application mobile de BIOMEDAL. Avec cette application, les tuteurs peuvent contacter les étudiants chaque semaine pour suivre leurs résultats et leur progression.

Les séances de coaching

Les Séances de Coaching Optionnelles (SCO) sont des moments de travail collectif où les tuteurs accompagnent les étudiants dans leurs révisions du programme de l'année. Ces séances ont lieu chaque semaine.

Les bilans statistiques

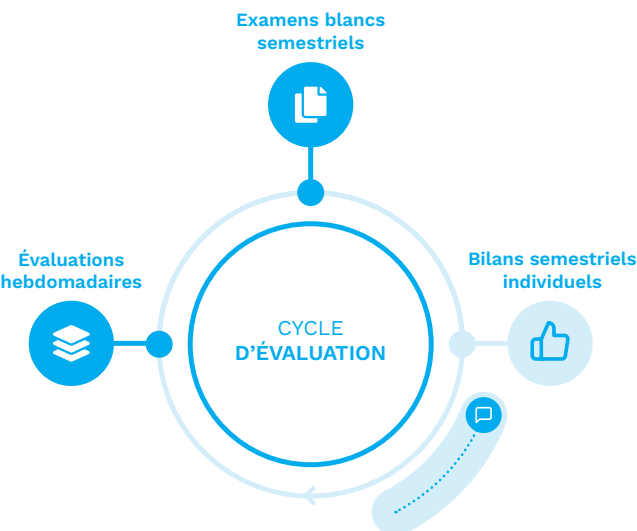
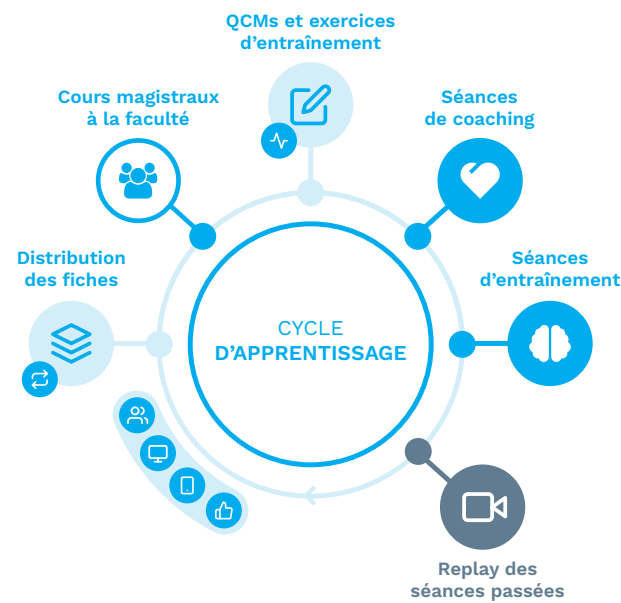
Lors des points individuels, un temps est consacré à la réalisation du bilan des statistiques obtenues sur la plateforme. Cette dernière permet l'analyse de la performance et la progression individuelle grâce à 17 critères différents.

En dehors des points individuels, chaque étudiant a la possibilité, dès qu'il en ressent le besoin, de solliciter un rendez-vous avec son tuteur ou auprès de la direction.

Contenus détaillés

Notre pédagogie s'articule autour de deux cycles distincts, qui suivent l'ordre du programme :

- **Un cycle d'apprentissage**, qui permet d'assimiler et de s'entraîner sur les chapitres abordés à la faculté.
- **Un cycle d'évaluation**, qui permet d'être évalué sur les chapitres effectués.



Notre préparation s'adapte aux évolutions des modalités d'évaluation pour préparer les élèves aux examens du PASS et des L.A.S.



Entraînements

Des entraînements d'une durée de 2h00 dispensés par nos professeurs, en présentiel ou en live



Évaluations

Des devoirs sur table, en présentiel, accompagnés d'un corrigé, d'une note et d'un classement



Examens blancs

Des examens blancs dans les conditions des vrais examens finaux (durée, barème, difficulté)



Coaching

Des séances de coaching optionnelles, dispensées par nos tuteurs (conseils de méthodologie)



Fiches de cours

Fiches récapitulatives de cours et autres supports distribués avant les cours magistraux à la faculté



Actualisations

Mises à jour quotidiennes des supports de l'année grâce à un système de fiches modificatives



Banque de QCMs

Banque de QCMs vaste et diversifiée pour s'exercer dans toutes les matières et sur tous les chapitres



Statistiques

Des données statistiques rendues par la plateforme et analysées par l'équipe pédagogique



Plateforme en ligne

Accès annuel aux outils en ligne pour apprendre, comprendre, s'entraîner et communiquer



Application mobile

Système de notifications pour être alerté des mises à jour des fiches et des nouveaux messages



Tutorat individualisé

Chaque étudiant inscrit est suivi individuellement par un tuteur en 2^{ème} ou 3^{ème} année



Triple suivi

Suivi en présentiel, suivi à distance et suivi des statistiques, détaillés en page 11



Simulations orales

Des oraux blancs devant un jury composé de deux professionnels, dans les conditions réelles



Replay de séance

Chaque séance passée est disponible en replay afin de revoir les passages mal compris

L'indispensable atout des fiches de cours

Des fiches récapitulatives de cours, contenant l'intégralité des cours abordés en **PASS (Majeure Santé et toutes les options)** et en L.AS sont disponibles. Ces fiches récapitulatives, distribuées **avant le cours à la faculté** permettent à l'étudiant de focaliser son attention sur la compréhension des cours magistraux plutôt que sur la prise de notes.

Contenus organisés

Les fiches sont organisées sous forme de tableaux structurés, et reprennent toutes les notions du cours abordé à la faculté

Chronologie respectée

Les tableaux respectent l'ordre du cours dispensé à la faculté et reprennent les grands titres en en-tête

Contenus hiérarchisés

Les informations présentes dans les tableaux sont hiérarchisées grâce à un système de puces à trois niveaux

Schémas détaillés

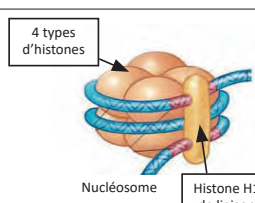
Les schémas du cours sont remis au propre, illustrés et légendés et complètent les informations présentes au sein des tableaux

A propos des fiches

BIOMEDAL est la première prépa à avoir mis en place un système de fiches tableaux pour la faculté de médecine de Besançon, qui révolutionne l'apprentissage.

Choisir BIOMEDAL, c'est l'assurance d'opter pour des outils uniques, maîtrisés par des professionnels. Certains de ces outils sont devenus incontournables pour réussir la 1^{ère} année des études de Santé.

CHROMATINE HISTONES	
Protéines basiques	<ul style="list-style-type: none"> Riches en lysine et arginine
Protéines très conservées	<ul style="list-style-type: none"> Conservation au cours de l'évolution en raison de leur importance pour la survie d'une espèce Même type d'empaquetage de l'ADN chez toutes les espèces
5 types	<ul style="list-style-type: none"> 4 types d'histones de « cœur » : <ul style="list-style-type: none"> 2x (H2A, H2B, H3 et H4) Forment la structure octamérique du nucléosome Histone de liaison H1 reliant les fragments d'ADN fragiles : <ul style="list-style-type: none"> 168 pb par unité Relie les nucléosomes adjacents



CHROMATINE CHROMOSOMES EUKARYOTES	
Nombre	<ul style="list-style-type: none"> 46 chromosomes : <ul style="list-style-type: none"> 22 paires d'autosomes 2 paires de gonosomes (= chr sexuels) <ul style="list-style-type: none"> XY chez l'homme XX chez la femme
Structure	<ul style="list-style-type: none"> Linéaire : <ul style="list-style-type: none"> 46 molécules linéaires dans le noyau
Niveau de condensation	<ul style="list-style-type: none"> Décondensés (légèrement car toujours en boucles) en interphase : <ul style="list-style-type: none"> Sous forme de « boucles » Occupent tout l'espace nucléaire Condensés au cours de la mitose : <ul style="list-style-type: none"> Sous forme de « bâtonnet » Se préparent à se diviser : <ul style="list-style-type: none"> Réplication avant la division cellulaire Plus on se rapproche de la métaphase, plus les chromosomes sont condensés : on passe de filaments fins et longs à des chromosomes condensés Chromosomes métaphasiques : aspect en X transitoire !
Fonctions	<ul style="list-style-type: none"> On trouve dans le génome : <ul style="list-style-type: none"> 1,5% de gènes : séquences génétiques codant les protéines 98,5% de matière sombre : <ul style="list-style-type: none"> On ne connaît pas son rôle (fixation, expression) mais il est très important

La mise à jour des fiches de cours

Nos fiches de cours, optimisées chaque année et remises à jour après chaque cours à la faculté, sont distribuées à l'étudiant toute l'année avant qu'il assiste aux cours à la faculté selon le schéma d'organisation suivant :

J-10

Distribution des fiches

Environ 10 jours avant le cours à la faculté, l'étudiant reçoit dans son casier les fiches pour la semaine de cours à venir

J

Cours magistral à la faculté

L'étudiant assiste au cours magistral avec la fiche de cours, ce qui lui permet de focaliser son écoute sur la compréhension des notions

J+2

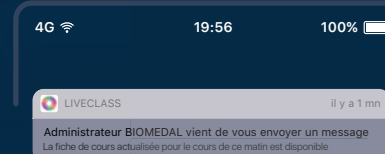
Mises à jour et ajustements

Si un cours à la faculté a intégralement changé, **une nouvelle fiche** est créée puis transmise à l'étudiant généralement dans les 48h

J+1

Mises à jour et ajustements

Si des ajouts ont été effectués sur le cours de l'an passé, **une fiche modificative** de cours est transmise dans la journée



UE2 - Biologie

Numéro	Titre
23/09/19	Mise à jour Le noyau, le nucléole

UE3a - Physique

Numéro de la page	Titre du tableau	Ajout
2	La matière	Ajouts de nouveaux exemples
6	Solution	Ajout d'un nouvel exemple et suppression d'autres exemp

2	La matière	<ul style="list-style-type: none"> Ajouts de nouveaux exemples Corps pur <ul style="list-style-type: none"> Ensemble de particule Corps pur simple : <ul style="list-style-type: none"> Ex : Fe, Cu, O₂ Corps purs compo <ul style="list-style-type: none"> Ex : CO₂, H₂O
6	Solution	<ul style="list-style-type: none"> Ajout d'un nouvel exemple et suppression d'autres exemp Définition <ul style="list-style-type: none"> Exemples de solutions <ul style="list-style-type: none"> Eau potab Plasma-sa Acier-etc Ne-rep Contre-exemples : pas des solutions <ul style="list-style-type: none"> Eau-pure- Pastis et li autre liqu us d'or Air-est-é

Les supports pour comprendre et s'entraîner

En plus des fiches de cours actualisées, BIOMEDAL fournit à ses étudiants de nombreux supports pour comprendre les notions importantes du programme et s'entraîner. Parmi eux, on retrouve notamment :

- **Des polycopiés d'entraînement**, sous forme de QCMs corrigés sur chaque chapitre et dans chaque matière
- **Des annales classées corrigées**, reprenant les annales des concours antérieurs matière par matière
- **Des corrigés détaillés**, disponibles après chaque séance d'entraînement, chaque devoir sur table et chaque examen blanc
- **Des planches détaillées**, imprimées en format A3 à utiliser lors de la résolution d'exercices
- **Des clips vidéos ou replay**, utilisés pour expliquer les notions difficiles et/ou mal comprises

Tous nos supports sont imprimés en version papier et disposés dans des casiers individuels chaque semaine.

2.1 : Comment évaluer un test diagnostique ?

	M^+	M^-	
T^+	$P(M^+ \cap T^+)$ VP	$P(M^- \cap T^+)$ FP	$P(T^+)$
T^-	$P(M^+ \cap T^-)$ FN	$P(M^- \cap T^-)$ VN	$P(T^-)$
	$P(M^+)$	$P(M^-)$	1

$VPP = P(M^+ / T^+) = \frac{P(M^+ \cap T^+)}{P(T^+)} = \frac{VP}{VP+FP}$
 $VPN = P(M^- / T^-) = \frac{P(M^- \cap T^-)}{P(T^-)} = \frac{VN}{VN+FN}$

$Se = P(T^+ / M^+) = \frac{P(M^+ \cap T^+)}{P(M^+)} = \frac{VP}{VP+FN}$
 $Sp = P(T^- / M^-) = \frac{P(M^- \cap T^-)}{P(M^-)} = \frac{VN}{VN+FP}$

Comparaison de plusieurs distrib. éch.

APPAREILLEMENT | TAILLE DES ÉCHANTILLONS | TEST UTILISÉ | CONDITIONS D'APPLICATION | HYPOTHÈSES H_0 ET H_1 | PARAMÈTRE CALCULÉ OU OBSERVÉ | PARAMÈTRE TABULÉ OU THÉORIQUE | FIN : CONCLUSION | FIN : INTERPRÉTATION

2 variables qualitatives

- $(a+b) \geq 10$ ou $(a+b) < 10$: Test de K/h^2 de Mac Nemar sur les paires discordantes
- Effets calculés $C_i \geq 5$: Test de K/h^2
- $3 \leq$ Effets calculés $C_i \geq 5$: Test de K/h^2 corrigé de Yates
- Effets calculés $C_i < 3$: Test exact de Fisher

de 2 % ecn.

$n_p n_a < 5$ et $n_{np} n_{na} < 5$ ou $n_p n_a < 5$ (binomial) : Tester une différence : test de K/h^2 corrigé de Yates si $3 \leq CI < 5$ ou une exact de Fisher si $CI < 3$

de 2 % ecn.

H_0 : la proportion A est supérieure (ou inférieure) ou égale à la proportion B ($H_0: p_A \geq p_B$)
 H_1 : la proportion est inférieure (ou supérieure) à la proportion B ($H_1: p_A < p_B$)
 Ou Test bilatéral

$Z_c = \frac{p_A - p_B}{\sqrt{p(1-p) \left(\frac{1}{n_A} + \frac{1}{n_B} \right)}}$

Z_c lu dans la table N(0,1) pour $\alpha = 5\%$ soit $\pm 1,96$ en unilatéral et $\pm 1,96$ en bilatéral

Avec $p = \frac{n_A n_B}{n_A + n_B}$

$|Z_c| > |Z_c|$: Rejet de H_0 : non rejet de H_1 . La proportion A est statistiquement significativement supérieure à B. Recherche de p.
 $|Z_c| \leq |Z_c|$: Non rejet de H_0 : n'y a pas de différence significative entre les deux variables.

Les questions 8 à 9 se rapportent à l'énoncé suivant :

QCM 8 : La fonction $f(x) = \frac{7}{2\sqrt{x}} + 6x^2 + 10x$ admet comme primitive :

A. $A(x) = 7\sqrt{x} + 3x^3 + 5x^2$
 B. $A(x) = 7\sqrt{x} + 2x^3 + 5x^2$
 C. $A(x) = \sqrt{x} + 3x^3 + 5x^2$
 D. $A(x) = 7\sqrt{x} + 3x^3 + 5x$
 E. $A(x) = 2\sqrt{x} + 3x^3 + 5x^2$

CORRECTION : A

Explication : $F(x) = 7 \times \sqrt{x} + 6 \times \frac{x^{2+1}}{2+1} + 10 \times \frac{x^{1+1}}{1+1} = 7\sqrt{x} + 3x^3 + 5x^2$ REPONSE A
 Rappel : $(\sqrt{x})' \rightarrow \frac{1}{2\sqrt{x}}$

QCM 9 : On s'intéresse à l'aire \mathcal{A} entre l'axe des abscisses, et la courbe représentative de la fonction f sur l'intervalle $[1;9]$. Cochez la ou les réponse(s) juste(s) :

A. $\mathcal{A} = \int_0^9 f(x) dx$

BIOMEDAL

UE1 – Biochimie

QCM – Métabolisme énergétique

8 | Page

CORRECTION QCM 5 Bonnes réponses : A, C

Explication :
 A. VRAI
 B. FAUX : Formation d'acétyl-CoA par liaison thioester entre le S du CoA et le carbone du groupement acétylé.
 C. VRAI
 D. FAUX : La liaison thio carbonyle avec un S.
 E. FAUX : La PDH est un

QCM 6. La Pyruvate Déshydrogénase (P)

a) La PDH est plus grosse qu'un ribc
 b) La PDH comporte 3 enzymes
 c) La PDH comporte 3 coenzymes
 d) La PDH comporte 5 coenzymes
 e) La PDH comporte 5 coenzymes

CORRECTION QCM 6

Explication :
 A. VRAI
 B. VRAI : 3 enzymes transacétylase, E3 : Di
 C. FAUX : voir E
 D. FAUX : voir B
 E. VRAI : 5 coenzymes SH de E2, FAD et NAD

QCM 7. La Pyruvate Déshydrogénase (P)

a) L'enzyme E1 possède 2 coenzym
 b) L'ESBP est la coenzyme de E1
 c) Le lipamide est une protéine no
 d) E2 est la Dihydrolipoyl déshydrog
 e) E2 est la Dihydrolipoyl transacéty

CORRECTION QCM 7

Explication :
 A. FAUX : l'enzyme E1
 B. FAUX : L'ESBP est t partie centrale du con
 C. FAUX : Le lipamide
 D. FAUX : E2 est la Dih déshydrogénase
 E. VRAI

BIOMEDAL

Nos locaux toujours à proximité

La prépa BIOMEDAL est implantée sur deux sites à Besançon, pour être au plus proche des différentes facultés. Ainsi, elle est la prépa la plus proche des campus universitaires, et ce quel que soit le cursus suivi par l'étudiant (PASS ou L.AS).

- L'étudiant inscrit en PASS (Parcours d'Accès Spécifique Santé) peut rejoindre **en moins d'une minute à pied** le centre BIOMEDAL - Milleret, localisé **en face de la faculté de médecine**.
- L'étudiant inscrit en L.AS (Licence Accès Santé) peut rejoindre **en 5 minutes en voiture ou 10 minutes en bus** le centre BIOMEDAL - Andrey, localisé **à proximité du campus de la Bouloie** (sauf Licence Accès Santé option Psychologie, à 20 minutes en bus).

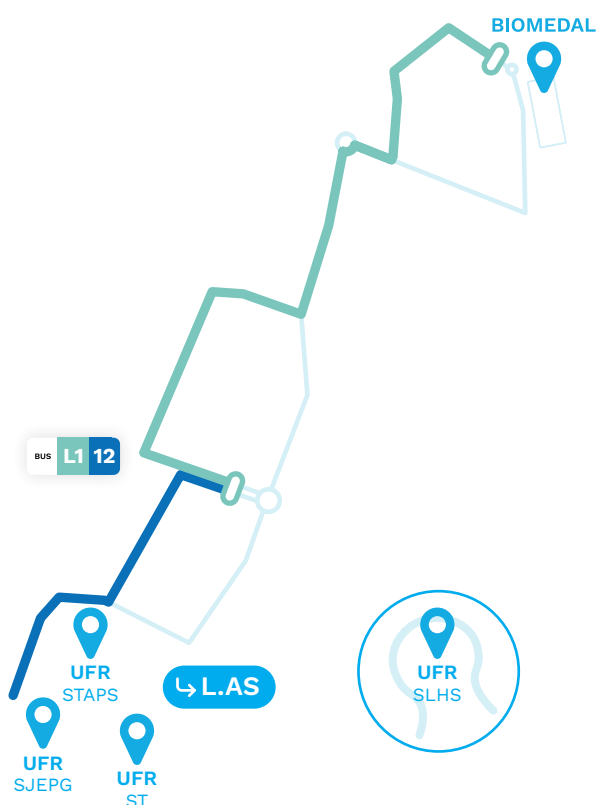
BIOMEDAL - Centre Milleret

Depuis 2018, BIOMEDAL dispose d'un espace de travail en face de **l'UFR SANTÉ** de Besançon. Cet espace, accessible **24h/24 et 7j/7** permet aux étudiants de réviser leur cours en bénéficiant d'un confort maximal.

Chaque étudiant dispose d'un accès à une connexion wi-fi haut débit, à un espace climatisé, à une imprimante, à des casiers individuels où sont disposés chaque semaine les supports de cours.

En plus des tuteurs, au moins deux professeurs sont présents quotidiennement au Centre Milleret.

 **150 m²**  **3 salles**



BIOMEDAL - Centre Andrey

Historiquement, BIOMEDAL dispose de locaux tout équipés à quelques minutes en transport du campus universitaire de la Bouloie. Ces locaux sont situés proche des trois facultés qui dispensent 6 des 7 L.AS (Licences Accès Santé) :

L'UFR STAPS avec la L.AS - Option STAPS,

L'UFR SJEPG avec la L.AS - Option Droit,

L'UFR ST avec les L.AS - Option Sciences de la Vie, Option Sciences pour l'Ingénieur, Option Physique-Chimie, Option Mathématiques.

 **1200 m²**  **10 salles**

Notre plateforme pédagogique 2.0

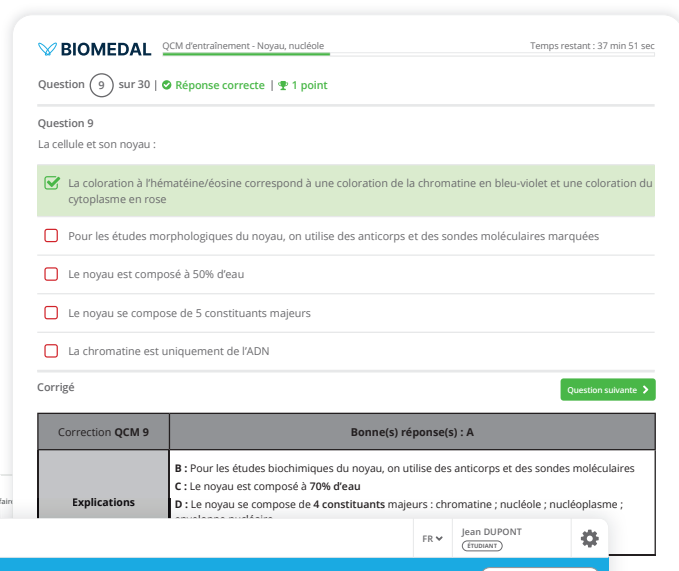
Chaque étudiant, quelle que soit la formule choisie, bénéficie d'un accès à la plateforme de BIOMEDAL pour lui permettre de poursuivre l'apprentissage des notions du programme à distance. Cette toute nouvelle plateforme, fruit de 20 années d'expérience, a été créée pour accompagner nos étudiants.

Notre objectif ? **Vous offrir un accompagnement d'excellence tout au long de votre préparation.**



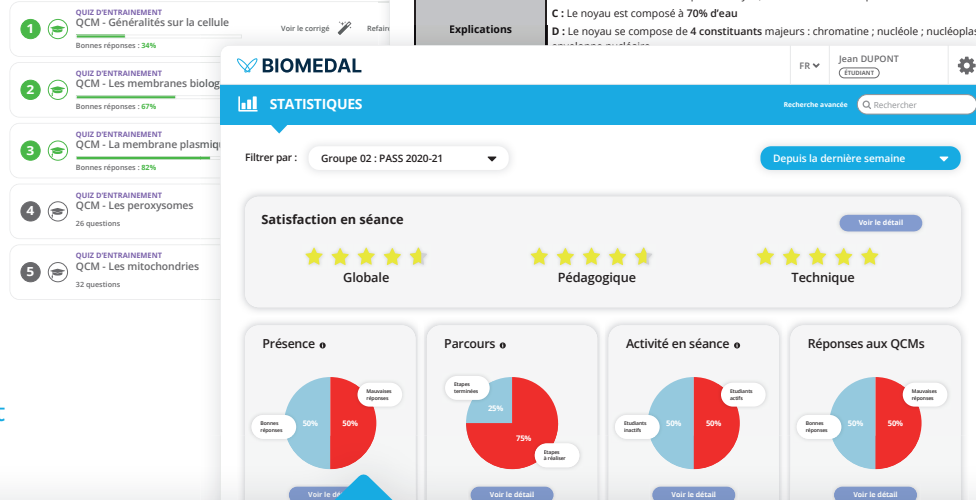
S'entraîner

- Notre plateforme permet de s'entraîner sur des milliers de questions d'examen, mises à jour chaque année et adaptées aux évolutions du programme.
- Deux types d'entraînement sont proposés : **par chapitre**, pour faciliter et accélérer l'ancrage des connaissances et **par matière**, pour vérifier les connaissances transversales.
- Chaque entraînement en ligne donne lieu à une note conforme aux spécificités du barème de la faculté de Besançon.



+ de
6 000

Questions d'entraînement



Répétition de questions chronométrées

Les étudiants peuvent s'entraîner grâce à des milliers de questions type, aux corrigés instantanés ou différés, accessibles 24h/24, 7j/7 sur la plateforme.

Barème pondéré type examen

Les notes obtenues après chaque entraînement en ligne réalisés se basent sur le même barème utilisé lors des examens de la faculté de Besançon.

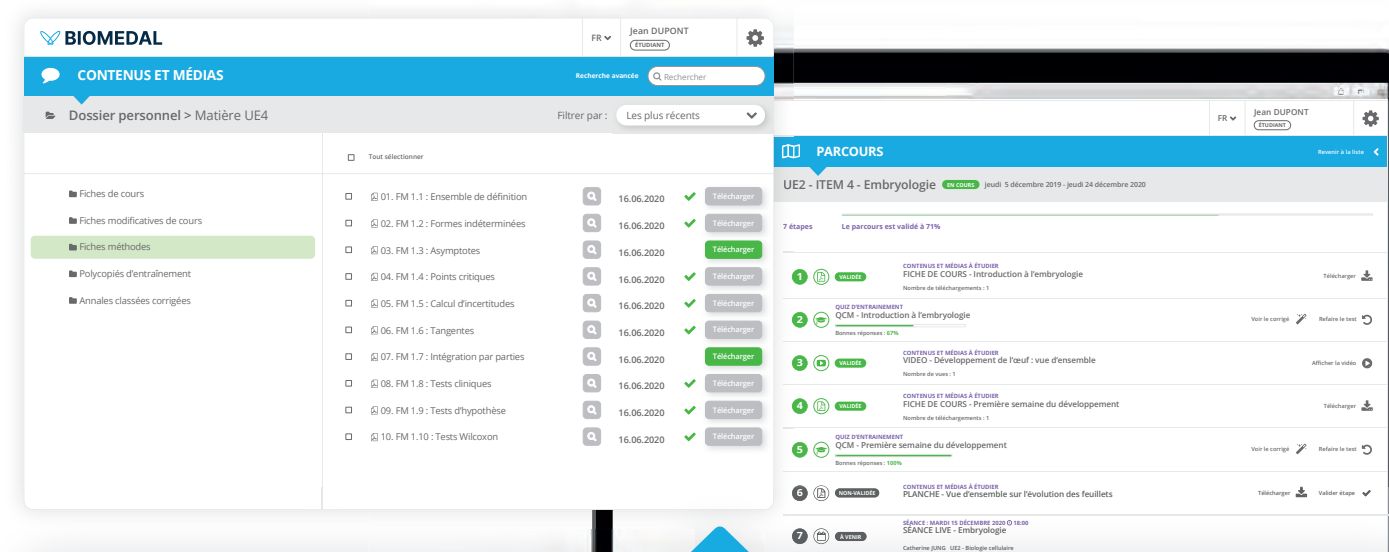
Génération automatique de compte rendu

Après chaque entraînement, un compte rendu est généré en PDF automatiquement, avec la note obtenue, le détail des questions ainsi que les corrections.



Apprendre

- Notre plateforme pédagogique a été conçue pour faciliter le partage de documents avec nos étudiants. Chaque support est classé et soigneusement rangé dans le dossier personnel de l'étudiant ou dans des parcours pédagogiques conçus sur-mesure.



Organisation intuitive des contenus

Des parcours sur-mesure conçus dans chaque matière du PASS et des L.A.S.

Système de progression motivant

Un système de progression avec des barres de progression et des étapes à valider.

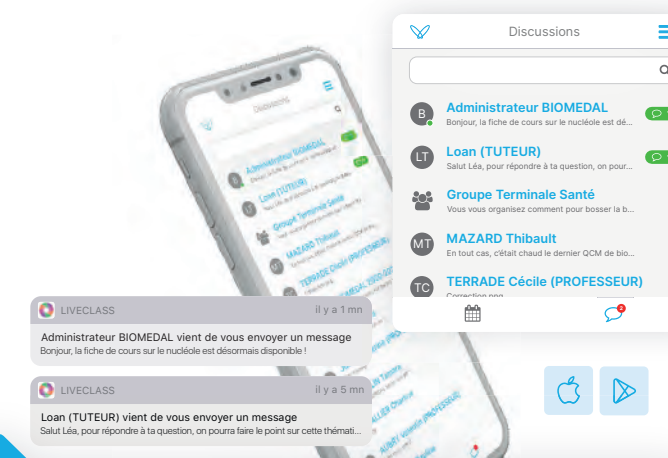
Supports pédagogiques diversifiés

Des supports diversifiés (fiches de cours, fiches méthode, fiches modificatives de cours...).



Collaborer

- Notre plateforme en ligne place l'**interaction au cœur des échanges**. Chat public, chat privé, couplés à une application mobile et un système de notifications permettent aux étudiants inscrits, aux tuteurs et aux professeurs d'échanger en toutes circonstances.



Forum de discussions en ligne

Un forum de discussions en ligne permet de contacter n'importe quel membre de la prépa.

Une application mobile

Une application pour optimiser la qualité des messages échangés entre étudiants.

Système de notifications

Un système de notifications pour être averti des mises à jour de fiches et des nouveaux messages.

Comment la LiveClass révolutionne l'apprentissage

En 2018, pour répondre aux nouveaux enjeux de la préparation aux études médicales, BIOMEDAL s'est doté d'un système unique, développé et personnalisé pour des étudiants en 1^{ère} année des études de Santé.

Prise de parole instantanée
gérée par le professeur qui peut activer à distance le micro des étudiants

Indice de compréhension
pour faire comprendre au professeur les difficultés rencontrées

Bons points
attribués en fonction des performances de chaque étudiant, en séance live

QCM 6 : Soit la fonction $f(x) = x^2 \ln(x)$. L'aire délimitée par les droite $x = 1$ et $x = e$ et la courbe de la fonction f est :

A. $A = \int_1^e x^2 \ln(x) dx$
 B. $A = \int_1^e x^2 \ln(x) dx$
 C. $F(x) = \frac{e^3}{3} - \frac{1}{9}(e^3 - 1) + C$
 D. $F(x) = \frac{e^3}{3} + \frac{1}{9}(e^3 - 1) + C$
 E. $A = \frac{2e^3 + 1}{9}$

On recherche l'aire hachurée

CORRECTION : BCE

A. VRAI / B. FAUX
 Pour calculer l'aire sous la courbe, on calcule $A = \int_1^e x^2 \ln(x) dx$

C. VRAI / D. FAUX / E. VRAI
 Ici, on est face à un produit, et on ne connaît pas de formule pour trouver la primitive. Seule option possible : l'intégration par parties (IPP). On pose :
 o $u(x) = \ln(x)$ et $v'(x) = x^2$
 o $u'(x) = \frac{1}{x}$ et $v(x) = \frac{x^3}{3}$
 Donc $F(x) = \left[\frac{x^3}{3} \ln(x) \right]_1^e - \frac{1}{3} \int_1^e x^2 dx$

QCM 17 : Concernant le composé suivant, donner la ou les réponse(s) exacte(s)

A. Cette molécule ne possède pas de carbone asymétrique
 B. Cette molécule admet un axe de chiralité
 C. Cette molécule est de configuration aR
 D. Cette molécule est de configuration aS
 E. Cette molécule est concernée par le phénomène d'atropoisométrie

+82%
d'assiduité
(hors replay)

+94%
d'assiduité
(avec replay)

22 à 25
étudiants par
séance live

Outils intelligents
pour interagir sur le tableau interactif (pointeur, crayon, surligneur, formes etc...)

QCMs interactifs
avec des statistiques en temps réel, pour renforcer l'interactivité en séance

Sondages
Brainstorming
Compte-rendu de séance en PDF

Chat privé, chat public
Des canaux de discussion pour communiquer en privé ou en groupe

Mode SOLO
pour s'isoler avec le professeur au cours d'une séance live

Économie

L'étudiant gagne **du temps** car il n'a plus à se déplacer à la prépa pour assister aux séances d'entraînement mais bénéficie du même suivi et de la même assistance durant l'année

Efficacité

Certains étudiants sont davantage efficaces via la LiveClass, puisqu'ils peuvent **sélectionner** les séances auxquelles ils veulent participer et voir en replay les séances manquées

Continuité

Grâce à la LiveClass, la **continuité pédagogique** est assurée de manière optimale, tout au long de l'année grâce à des classes virtuelles aux fonctionnalités innovantes

Les séances en LiveClass ne sont pas de simples rediffusions des cours dispensés en présentiel. En effet, les séances sont dédoublées, c'est-à-dire que le professeur effectue deux fois la séance, une fois pour les inscrits en présentiel, une autre fois pour les inscrits en LiveClass.

Une fonctionnalité replay illimitée

Des commandes accessibles
pour mettre en pause et changer le temps et la vitesse de lecture de la séance passée

Une fonctionnalité marque-page
qui permet de retrouver un clic les moments stratégiques de la séance passée

REPLAY

avec formation à énergie

Dégradation finale

- Localisation : mitochondries
- Objectif : dégradation finale du **pyruvate**
 - Energie plus importante

Aliments

- Protéines → Acides aminés → NH₃
- Polysaccharides → Glucides simples → Pyruvate
- Lipides → Acides gras et glycérol → Acétyl CoA

Pyruvate → Acétyl CoA → H₂O et CO₂

Schéma

Les activités métaboliques à l'origine de la production d'ATP glycolyse, β-oxydation et cycle de l'acide citrique

Exercice tagué à reprendre

- 1.01:45
- 2.13:34
- 3.56:44
- 4.01:44:44

Catherine JUNG
Professeur de Biologie Cellulaire

REPLAY - Séance UE2 (01)
10.10.19 de 16h07 à 18h15

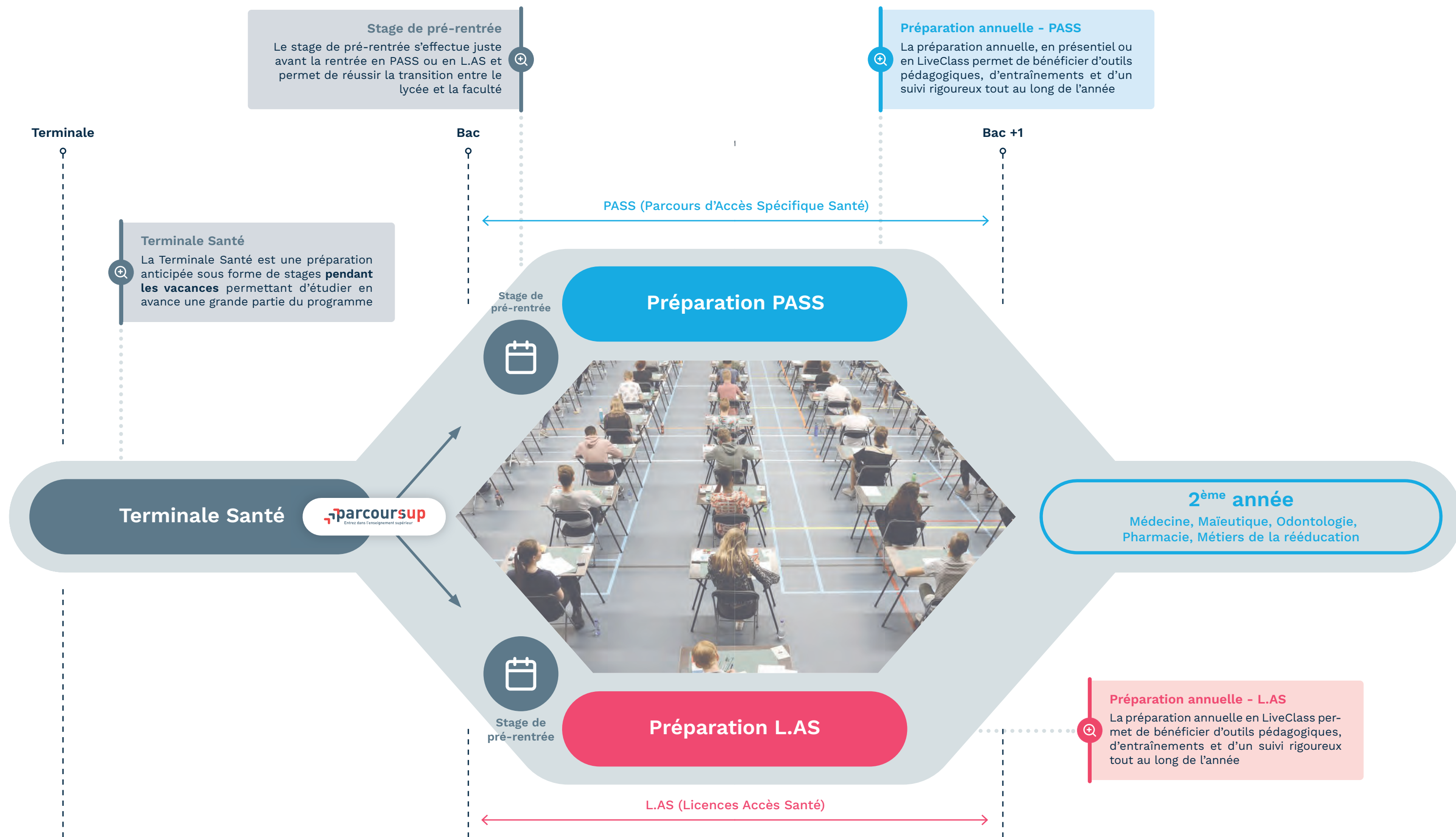
Documents distribués pendant la séance

- Fiche de cours - Mitochondries
- Séance d'entraînement - Sujet
- Séance d'entraînement - Corrigé
- Polycopié d'entraînement - Les ...
- Photo partagée de Corentin
- Photo partagée de Sarah

Un tableau interactif
identique à celui de la séance live, qui reprend exactement les mêmes annotations que celles de la séance

Une interface facilitée
qui permet de télécharger en un clic les supports diffusés en séance

Quel choix entre la préparation en présentiel ou la préparation en LiveClass ? Chaque préparation répond à des besoins différents, identifiés auprès d'étudiants. Certains, à l'aise avec l'enseignement en classes virtuelles préféreront la LiveClass tandis que d'autres, la classe présenteielle.



La Terminale Santé

Anticiper pour réussir, telle est l'ambition de notre préparation anticipée aux études de Santé.

Pour qui ? Elle s'adresse à tout lycéen de Terminale souhaitant prendre une avance déterminante sur le programme de 1^{ère} année des études de Santé

Quand ? Les dates sont précisées dans l'infographie p.24

Où ? En présentiel dans nos locaux ou à distance sur notre plateforme d'enseignement en ligne

Cette formule vous prépare au **programme** du PASS et des L.AS :

- ✓ Majeure santé (PASS)
- ✓ Mineure santé (L.AS)
- ✓ Epreuve orale de sélection

Les avantages de la prépa

Réviser les spécialités scientifiques

La préparation vous permet de consolider vos bases dans les matières scientifiques étudiées en terminale.

Anticiper le programme de la faculté

La préparation vous permet d'apprendre, de comprendre et de vous entraîner sur une partie significative du programme du 1^{er} semestre de la faculté de médecine.

Trouver la méthode adéquate

Chacun est accompagné dans la recherche et l'adoption d'une méthode de travail efficace qui lui permettra de réussir la première année des études de Santé à Besançon.

S'entraîner à l'oral

L'entraînement à l'oral est la nouveauté du baccalauréat et de la première année des études de Santé : Grand Oral en terminale, oral de sélection en PASS pour intégrer la 2^{ème} année... L'oral est une discipline que chaque étudiant doit maîtriser !

Développer son aisance à l'oral et adopter les techniques d'expression verbale et non verbale est un processus lent et complexe, qui doit s'enclencher le plus tôt possible.



Cours et entraînements

166 heures de cours et d'entraînements sur les options scientifiques du baccalauréat, le programme du premier semestre de la faculté et les épreuves orales qui font désormais partie du baccalauréat et du PASS.



Supports de cours

Fiches récapitulatives de cours et autres supports mis à jour, délivrés tout au long de l'année



Banque de QCMs

Banque de QCMs adaptée pour s'exercer entre les différents stages inclus dans la préparation



Plateforme en ligne

Accès annuel aux outils en ligne pour apprendre, comprendre, s'entraîner et communiquer



Application mobile

Forum de discussions et système de notifications mobile pour être alerté des nouveaux messages



Tutorat individualisé

Un suivi annuel effectué par un tuteur de la prépa (étudiant en 2^{ème} ou 3^{ème} année)



Simulation orale

1 entretien oral individuel devant un jury composé de professionnels, dans les conditions réelles

LA PRÉPA EN DÉTAILS

Chacun des supports indiqué est disponible en version papier



Live et replay

Chaque séance passée est disponible à distance, en live puis en replay pour ne rien manquer

OBJECTIFS

1

Découvrir

les différentes matières du programme et leurs subtilités pour les examens

2

Appréhender

les difficultés des examens en apprenant, comprenant et s'entraînant un an avant

3

Anticiper

40 à 80% du programme du 1^{er} semestre, en fonction du travail personnel de chacun

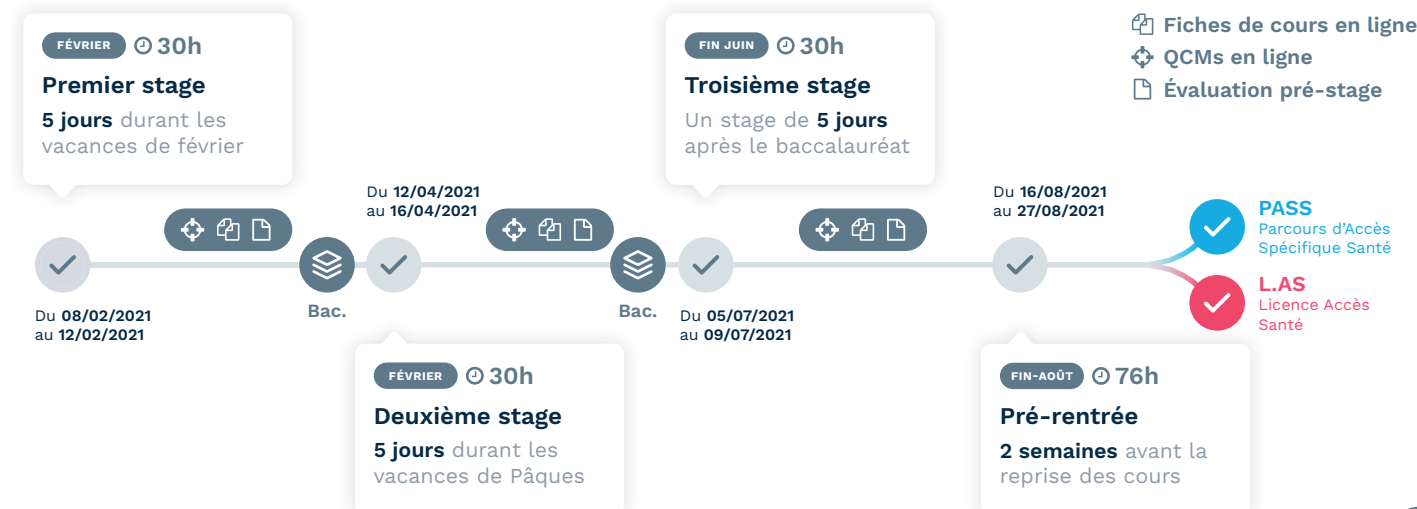
Le programme

Matières étudiées

	VOLUME HORAIRE STAGE 1	VOLUME HORAIRE STAGE 2	VOLUME HORAIRE STAGE 3	VOLUME HORAIRE PRÉ-RENTRÉE
Révisions - Matières scientifiques	12 h	-	-	-
UE1 - Chimie, Biochimie	4 h	7 h	8 h	12 h
UE2 - Biologie cellulaire	4 h	7 h	8 h	12 h
UE3 - Physique, Biophysique	4 h	7 h	8 h	12 h
UE4 - Mathématiques, Biomathématiques	3 h	6 h	6 h	10 h
ORAL	3 h	3 h	-	-
ENTRAÎNEMENTS TYPES	-	-	-	20 h
MÉTHODOLOGIE	-	-	-	6 h
ÉVALUATION FINALE	-	-	-	4 h
TOTAL TERMINALE SANTÉ	30 h	30 h	30 h	76 h

* La répartition des séances peut être modifiée en fonction des évolutions du programme.

Déroulement



Le stage de pré-rentree

Pour qui ? Elle s'adresse à tout lycéen de Terminale souhaitant réussir la transition entre le lycée et la faculté et maximiser ses chances de réussir sa première année (PASS/L.AS)

Quand ? Du 16 août 2021 au 27 août 2021

Où ? En présentiel dans nos locaux en face de la faculté de médecine de Besançon (UFR Santé)

Cette formule vous prépare au programme du PASS et des L.AS :

- ✓ Majeure santé (PASS)
- ✓ Mineure santé (L.AS)

OBJECTIFS

- 1 **Acquérir**
des méthodes de travail et un raisonnement nécessaires à la réussite des examens
- 2 **S'adapter**
au rythme de travail propre à l'enseignement supérieur en 1^{ère} année (PASS/L.AS)
- 3 **Réussir**
la transition entre le lycée et la faculté afin de maximiser ses chances de réussite

Le programme

Matières étudiées*

VOLUME
HORAIRE

UE1 - Chimie, Biochimie	14 h
UE2 - Biologie cellulaire	12 h
UE3 - Physique, Biophysique	12 h
UE4 - Mathématiques, Biomathématiques	10 h
ENTRAÎNEMENTS TYPES	20 h
MÉTHODOLOGIE	4 h
ÉVALUATION FINALE	4 h
TOTAL STAGE DE PRÉ-RENTREE	76 h

* La répartition des séances peut être modifiée en fonction des évolutions du programme.

Les avantages de la prépa

Anticiper le programme de la faculté

La préparation vous permet d'apprendre, de comprendre et de vous entraîner sur une partie significative du programme du 1^{er} semestre de la faculté de médecine.

Trouver la méthode adéquate

Chacun est accompagné dans la recherche et l'adoption d'une méthode de travail efficace qui lui permettra de réussir la première année des études de Santé à Besançon. Au total, 4h00 sont consacrées au travail de la méthodologie.

Bénéficier d'un stage intensif

Avec en moyenne 4h30 de cours, 2h30 de séance d'entraînement et 1h30 d'étude libre par jour, l'étudiant est immédiatement plongé dans un rythme soutenu de travail, favorisant ainsi son adaptation au rythme de la faculté.



Cours et entraînements

76 heures de cours, de méthodologie et d'entraînements sur le programme du premier semestre de la faculté de Besançon, sanctionnées par une évaluation finale notée et classée.



Supports de cours

Fiches récapitulatives de cours et autres supports mis à jour, délivrés tout au long de l'année



Banque de QCMs

Banque de QCMs adaptée pour s'exercer entre les différents stages inclus dans la préparation



Plateforme en ligne

Accès annuel aux outils en ligne pour apprendre, comprendre, s'entraîner et communiquer



Application mobile

Forum de discussions et système de notifications mobile pour être alerté des nouveaux messages

LA PRÉPA EN DÉTAILS

Chacun des supports indiqué est disponible en version papier



Tutorat individualisé

Un suivi annuel effectué par un tuteur de la prépa (étudiant en 2^{ème} ou 3^{ème} année)

Déroulement

Semaine type	Lundi ▼	Mardi ▼	Mercredi ▼	Jeudi ▼	Vendredi ▼
9h00 - 10h30	Cours - UE1	Cours - UE3	Cours - UE1	Cours - UE1	Cours - UE3
10h30 - 12h00	Cours - UE2	Cours - UE1	Cours - UE2	Cours - UE3	Cours - UE2
13h00 - 14h30	Cours - UE4	Cours - UE2	Cours - UE3	Cours - UE4	Cours - UE1
14h30 - 17h00	Séance d'entraînement	Séance d'entraînement	Séance d'entraînement	Séance d'entraînement	Séance d'entraînement
17h00 - 18h30	Études libres optionnelles + QCM en ligne				

La répartition des cours est susceptible d'être modifiée

+ ÉVALUATION FINALE
4h00

+ MÉTHODOLOGIE
4h00

La prépa annuelle PASS en présentiel

Pour qui ? Elle s'adresse à tout étudiant inscrit dans le **PASS (Parcours d'Accès Spécifique Santé)** et souhaitant bénéficier d'une préparation complète à Besançon

Quand ? Du 31 août 2021 au 27 mai 2021 (sous réserve de confirmation des dates de rentrée et d'examens à la faculté)

Où ? Dans nos locaux en face de la faculté de médecine de Besançon (UFR Santé)

Cette formule vous prépare à **100% du programme** du PASS :

- ✓ Majeure santé
- ✓ Mineure choisie en option
- ✓ Épreuve orale de sélection

OBJECTIFS

1

Apprendre

En gagnant du temps et en perfectionnant sa méthode de travail toute l'année

2

Comprendre

En bénéficiant d'explications complémentaires, tout au long de l'année

3

S'entraîner

En ayant accès à des outils incontournables pour réussir le PASS à Besançon

Le programme

Matières étudiées*	VOLUME HORAIRE SÉANCES	NOMBRE DEVOIRS
UE1 - Chimie	8 h	2
UE1 - Biochimie, Biologie moléculaire	8 h	2
UE2 - Biologie cellulaire	8 h	2
UE3 - Physique, Biophysique	10 h	2
UE4 - Biomathématiques	6 h	2
UE8 - Apprentissage et rééducation	2 h	2
OPTIONS - Mineure à choisir	4 h /option	2 /option
MÉTHODOLOGIE	2 h	-
EXAMENS BLANCS		
TOTAL SEMESTRE 1	48 h	14

Matières étudiées*	VOLUME HORAIRE SÉANCES	NOMBRE DEVOIRS
UE5 - Anatomie	2 h	2
UE6 - Connaissance des Médicaments	2 h	2
UE7 - Santé Société Humanité	6 h	2
UEsp - Enseignement de spécialité	8 h /UEsp	2 /UEsp
✓ UEsp 1 - Maïeutique		
✓ UEsp 2 - Médecine		
✓ UEsp 3 - Odontologie		
✓ UEsp 4 - Pharmacie		
✓ UEsp 5 - Métiers de la rééducation		
OPTIONS - Mineure à choisir	4 h /option	2 /option
ORAL ET PROJET PROFESSIONNEL	10 h	2 simulations
EXAMENS BLANCS		
TOTAL SEMESTRE 2	32 h	10

TOTAL DE L'ANNÉE	80 h	24
-------------------------	-------------	-----------

* La répartition des séances peut être modifiée en fonction des évolutions du programme de la faculté de médecine.

Les avantages de la prépa

Bénéficier des outils de la réussite

Grâce aux fiches de cours, distribuées avant les cours à la faculté, aux supports explicatifs, à la plateforme en ligne, l'étudiant gagne un temps précieux puisqu'il peut focaliser son écoute sur la compréhension des cours magistraux, plutôt que sur la prise de notes.

Bénéficier d'un suivi individuel

Avec l'aide de son tuteur, des entretiens, d'une application mobile qui permet de contacter n'importe quel membre de la prépa en toute circonstance, l'étudiant développe et adopte la méthode de travail et la robustesse mentale nécessaires à la réussite.

Aussi, l'adoption d'une politique basée sur des préparations à effectif réellement limité assure à l'étudiant une ambiance unique à Besançon, reposant sur l'entraide et la bienveillance.

Bénéficier d'entraînements efficaces

Grâce aux séances d'entraînement, assurées par des professeurs justifiant tous d'expériences significatives dans la préparation aux études de Santé, l'étudiant s'entraîne sur des sujets conçus en adéquation avec le programme, et dispose d'une banque de QCMs disponible en ligne ou sur des supports imprimés.

Enfin, l'étudiant bénéficie d'une préparation qui s'adapte et prend en compte les nouvelles modalités de sélection du PASS avec notamment la mise en place d'un entraînement à l'oral.

LA PRÉPA EN DÉTAILS

Chacun des supports indiqué est disponible en version papier, imprimé et disposé dans des casiers individuels

1

Entraînements

80 heures d'entraînement en présentiel, dispensées par nos professeurs

Env. x2 par semaine

2

Évaluations

24 devoirs en présentiel, d'une difficulté similaire à celle des examens

x1 par semaine

3

Examens blancs

2 examens blancs types, dans les conditions des examens de la faculté

x1 par semestre

4

Coaching

+ 50 heures de coaching optionnelles, dispensées par nos tuteurs

Chaque semaine

5

Fiches de cours

Fiches récapitulatives de cours et autres supports distribués avant les cours magistraux à la faculté

6

Actualisations

Mises à jour quotidiennes des supports de l'année grâce à un système de fiches modificatives

7

Banque de QCMs

Banque de QCMs vaste et diversifiée pour s'exercer dans toutes les matières et sur tous les chapitres

8

Statistiques

Des données statistiques rendues par la plateforme et analysées par l'équipe pédagogique

9

Plateforme en ligne

Accès annuel aux outils en ligne pour apprendre, comprendre, s'entraîner et communiquer

10

Application mobile

Forum de discussions et système de notifications mobile pour être alerté des nouveaux messages

11

Tutorat individualisé

Chaque étudiant inscrit est suivi individuellement par un tuteur en 2^{ème} ou 3^{ème} année

12

Triple suivi

Suivi en présentiel, suivi à distance et suivi des statistiques, détaillés en page 11

13

Simulations orales

2 oraux blancs devant un jury de professionnels, dans les conditions des épreuves orales finales

14

Replay de séance

Chaque séance passée est disponible en replay afin de revoir les passages mal compris

La prépa annuelle PASS en LiveClass

Pour qui ? Elle s'adresse à tout étudiant inscrit dans le **PASS (Parcours d'Accès Spécifique Santé)** et souhaitant bénéficier d'une préparation complète à Besançon

Quand ? Du 31 août 2021 au 27 mai 2021 (sous réserve de confirmation des dates de rentrée et d'examens à la faculté)

Où ? Les séances d'entraînement s'effectuent à distance mais les étudiants bénéficient du même suivi que les inscrits en présentiel et d'un accès aux locaux de BIOMEDAL

Cette formule vous prépare à **100% du programme** du PASS :

- ✓ Majeure santé
- ✓ Mineure choisie en option
- ✓ Épreuve orale de sélection

OBJECTIFS

1

Apprendre

En gagnant du temps et en perfectionnant sa méthode de travail toute l'année

2

Comprendre

En bénéficiant d'explications complémentaires, tout au long de l'année

3

S'entraîner

En ayant accès à des outils incontournables pour réussir le PASS à Besançon

Le programme

Matières étudiées*	VOLUME HORAIRE SÉANCES	NOMBRE DEVOIRS	Matières étudiées*	VOLUME HORAIRE SÉANCES	NOMBRE DEVOIRS
UE1 - Chimie	8 h	2	UE5 - Anatomie	2 h	2
UE1 - Biochimie, Biologie moléculaire	8 h	2	UE6 - Connaissance des Médicaments	2 h	2
UE2 - Biologie cellulaire	8 h	2	UE7 - Santé Société Humanité	6 h	2
UE3 - Physique, Biophysique	10 h	2	UEsp - Enseignement de spécialité	8 h /UEsp	2 /UEsp
UE4 - Biomathématiques	6 h	2	<ul style="list-style-type: none"> ✓ UEsp 1 - Maïeutique ✓ UEsp 2 - Médecine ✓ UEsp 3 - Odontologie ✓ UEsp 4 - Pharmacie ✓ UEsp 5 - Métiers de la rééducation 		
UE8 - Apprentissage et rééducation	2 h	2	OPTIONS - Mineure à choisir	4 h /option	2 /option
OPTIONS - Mineure à choisir	4 h /option	2 /option	ORAL ET PROJET PROFESSIONNEL	10 h	2 simulations
MÉTHODOLOGIE	2 h	-	EXAMENS BLANCS		
TOTAL SEMESTRE 1	48 h	14	TOTAL SEMESTRE 2	32 h	10
		1			1 2
			TOTAL DE L'ANNÉE	80 h	24

* La répartition des séances peut être modifiée en fonction des évolutions du programme de la faculté de médecine.

Les avantages de la prépa

Bénéficier des outils de la réussite

Grâce aux fiches de cours, distribuées avant les cours à la faculté, aux supports explicatifs, à la plateforme en ligne, l'étudiant gagne un temps précieux puisqu'il peut focaliser son écoute sur la compréhension des cours magistraux, plutôt que sur la prise de notes.

Gagner en temps et en efficacité

L'étudiant gagne un temps précieux puisqu'il n'a plus à se déplacer à la prépa pour assister aux séances d'entraînement, qui s'effectuent sur la plateforme, sous forme de visioconférences interactives.

De plus, l'étudiant peut moduler son attention en fonction des matières. Tandis que certains participeront à toutes les séances live, d'autres choisiront de sélectionner les matières jugées difficiles et pourront simplement voir en replay les séances manquées (p. 19-20).

Bénéficier d'un suivi individuel

L'étudiant bénéficie du même suivi individuel que les inscrits en classe présentielle (p. 27-28).

Bénéficier d'entraînements efficaces

Grâce aux séances d'entraînement, assurées par des professeurs justifiant tous d'expériences significatives dans la préparation aux études médicales, l'étudiant s'entraîne sur des sujets conçus en adéquation avec le programme, et bénéficie d'une banque de QCMs disponible en ligne ou sur des supports imprimés.

Enfin, l'étudiant bénéficie d'une préparation qui s'adapte et prend en compte les nouvelles modalités de sélection du PASS avec notamment la mise en place d'un entraînement à l'oral.

LA PRÉPA EN DÉTAILS

Chacun des supports indiqué est disponible en version papier, imprimé et disposé dans des casiers individuels

Entraînements
80 heures d'entraînement en LiveClass, dispensées par nos professeurs
Env. x2 par semaine

Évaluations
24 devoirs en présentiel, d'une difficulté similaire à celle des examens
x1 par semaine

Examens blancs
2 examens blancs types, dans les conditions des examens de la faculté
x1 par semestre

Coaching
+ 50 heures de coaching optionnelles, dispensées par nos tuteurs
Chaque semaine

Fiches de cours
Fiches récapitulatives de cours et autres supports distribués avant les cours magistraux à la faculté

Actualisations
Mises à jour quotidiennes des supports de l'année grâce à un système de fiches modificatives

Banque de QCMs
Banque de QCMs vaste et diversifiée pour s'exercer dans toutes les matières et sur tous les sujets

Statistiques
Des données statistiques rendues par la plateforme et analysées par l'équipe pédagogique

Plateforme en ligne
Accès annuel aux outils en ligne pour apprendre, comprendre, s'entraîner et communiquer

Application mobile
Forum de discussions et système de notifications mobile pour être alerté des nouveaux messages

Tutorat individualisé
Chaque étudiant inscrit est suivi individuellement par un tuteur en 2^{ème} ou 3^{ème} année

Triple suivi
Suivi en présentiel, suivi à distance et suivi des statistiques, détaillés en page 11

Simulations orales
2 oraux blancs devant un jury de professionnels, dans les conditions des épreuves orales finales

Replay de séance
Chaque séance passée est disponible en replay afin de revoir les passages mal compris

La prépa annuelle L.AS en LiveClass

Pour qui ? Elle s'adresse à tout étudiant inscrit dans une **L.AS (Licence Accès Santé)**, souhaitant bénéficier d'une préparation complète à Besançon

Quand ? Du 31 août 2021 au 27 mai 2021 (sous réserve de confirmation des dates de rentrée et d'examens)

Où ? En ligne et/ou dans nos locaux proches du campus de la Bouloie à Besançon

Cette formule vous prépare au **programme** des L.AS :

- ✓ **Mineure santé**
- ✓ **Épreuve orale de sélection**

OBJECTIFS

1

Apprendre

En gagnant du temps et en perfectionnant sa méthode de travail toute l'année

2

Comprendre

En bénéficiant d'explications complémentaires, tout au long de l'année

3

S'entraîner

En ayant accès à des outils incontournables pour réussir une L.AS à Besançon

Le programme

Matières étudiées*

VOLUME
HORAIRE
SÉANCES

NOMBRE
DEVOIRS

UE1 - Chimie	4 h	1
UE1 - Biochimie, Biologie moléculaire	4 h	2
UE2 - Biologie cellulaire	6 h	2
UE3 - Physique, Biophysique	4 h	2
UE4 - Biomathématiques	4 h	2
UE8 - Apprentissage et rééducation	1 h	1
MÉTHODOLOGIE	1 h	-
EXAMENS BLANCS		
TOTAL SEMESTRE 1	24 h	10

* La répartition des séances peut être modifiée en fonction des évolutions du programme de les L.AS (Licences Accès Santé).

Matières étudiées*

VOLUME
HORAIRE
SÉANCES

NOMBRE
DEVOIRS

UE5 - Anatomie	2 h	1
UE6 - Connaissance des Médicaments	2 h	1
UE7 - Santé Société Humanité	4 h	2
UEsp - Enseignement de spécialité	4 h /UEsp	2 /UEsp
<ul style="list-style-type: none"> ✓ UEsp 1 - Maïeutique ✓ UEsp 2 - Médecine ✓ UEsp 3 - Odontologie ✓ UEsp 4 - Pharmacie ✓ UEsp 5 - Métiers de la rééducation 		
ORAL ET PROJET PROFESSIONNEL	10 h	1 simulation
EXAMENS BLANCS		
TOTAL SEMESTRE 2	22 h	6

TOTAL DE L'ANNÉE **46 h** **16**

Les avantages de la prépa

Bénéficier des outils de la réussite

Grâce aux fiches de cours, disponibles avant les cours à la faculté, aux supports explicatifs, à la plateforme en ligne, l'étudiant gagne un temps précieux puisqu'il peut focaliser son écoute sur la compréhension des cours magistraux, plutôt que sur la prise de notes.

Bénéficier d'un suivi individuel

Avec l'aide de son tuteur, d'une application mobile qui permet de contacter n'importe quel membre de la prépa en toute circonstance, l'étudiant développe et adopte la méthode de travail et la robustesse mentale nécessaires à la réussite.

Aussi, l'adoption d'une politique basée sur des préparations à effectif réellement limité assure à l'étudiant une ambiance unique à Besançon, reposant sur l'entraide et la bienveillance.

Bénéficier d'entraînements efficaces

Grâce aux séances d'entraînement, assurées par des professeurs justifiant tous d'expériences significatives dans la préparation aux études de Santé, l'étudiant s'entraîne sur des sujets conçus en adéquation avec le programme, et bénéficie d'une banque de QCMs disponible en ligne.

Enfin, l'étudiant bénéficie d'un entraînement qui le prépare à réussir les épreuves orales des L.AS (Licences Accès Santé).

LA PRÉPA EN DÉTAILS

Chacun des supports indiqués est disponible en version dématérialisée sur la plateforme, imprimable en un clic



Entraînements

46 heures d'entraînement en LiveClass, dispensées par nos professeurs

Env. x1 par semaine



Évaluations

16 devoirs en présentiel, d'une difficulté similaire à celle des vrais examens

x1 par semaine



Examens blancs

2 examens blancs types, dans les conditions des examens finaux

x1 par semestre



Tutorat individualisé

Chaque étudiant inscrit est suivi individuellement par un tuteur en 2^{ème} ou 3^{ème} année



Fiches de cours

Fiches récapitulatives de cours et autres supports distribués avant les cours magistraux à la faculté



Actualisations

Mises à jour quotidiennes des supports de l'année grâce à un système de fiches modificatives



Banque de QCMs

Banque de QCMs vaste et diversifiée pour s'exercer dans toutes les matières et sur tous les sujets



Statistiques

Des données statistiques rendues par la plateforme et analysées par l'équipe pédagogique



Plateforme en ligne

Accès annuel aux outils en ligne pour apprendre, comprendre, s'entraîner et communiquer



Application mobile

Forum de discussions et système de notifications mobile pour être alerté des nouveaux messages



Simulation orale

1 oral blanc devant un jury de professionnels, dans les conditions des épreuves orales finales



Replay de séance

Chaque séance passée est disponible en replay afin de revoir les passages mal compris

Le tarif des préparations anticipées

Tarifs des préparations PASS / L.AS (2021-2022)

➤ Terminale Santé (4 stages, 166 heures)	1 500€
➤ Stage de pré-rentrée (1 stage, 76 heures)	900€

Le tarif des préparations PASS

Tarifs des préparations PASS (2021-2022)

		Tarif remisé*
➤ Préparation annuelle PASS en LiveClass (80H) - Toutes options	2 350€	2 233€
➤ Préparation annuelle PASS en présentiel (80H) - Toutes options	3 000€	2 850€

Packs de préparation PASS (2021-2022)

		Économie réalisée	Tarif remisé*
➤ Terminale Santé + Prépa annuelle PASS en LiveClass	3 600€	-250€	3 420€
➤ Terminale Santé + Prépa annuelle PASS en présentiel	4 200€	-300€	3 990€
➤ Stage de pré-rentrée + Prépa annuelle PASS en LiveClass	3 100€	-150€	2 945€
➤ Stage de pré-rentrée + Prépa annuelle PASS en présentiel	3 700€	-200€	3 515€

* Politique de récompense des étudiants méritants, voir page 34

Le tarif des préparations L.AS

Tarifs des préparations L.AS - L1 (2021-2022)

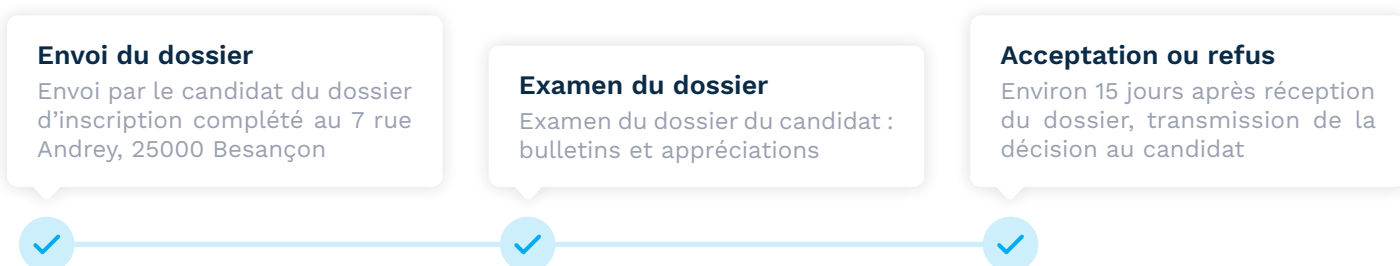
➤ Prépa annuelle Mineure santé et oral en LiveClass (46H)	1 800€
---	--------

Packs de préparation L.AS - L1, L2, L3 (2021-2022)

		Économie réalisée
➤ Terminale Santé + Prépa annuelle Mineure santé et oral	3 200€	-100€
➤ Stage de pré-rentrée + Prépa annuelle Mineure santé et oral	2 600€	-100€

Modalités d'inscription

Les places au sein de nos préparations sont très limitées (100 places). Cette politique d'effectifs réellement limités assure une cohésion unique entre les étudiants et une proximité avec tous les membres de l'équipe pédagogique. En 2020-21, la date de clôture des inscriptions était en **mars 2020 (effectif complet)**. Cependant, quelques places ont pu être ré-ouvertes à l'issue des résultats d'affectation de Parcoursup.



Envoi du dossier

Envoi par le candidat du dossier d'inscription complété au 7 rue Andrey, 25000 Besançon

Examen du dossier

Examen du dossier du candidat : bulletins et appréciations

Acceptation ou refus

Environ 15 jours après réception du dossier, transmission de la décision au candidat


- Un paiement échelonné** tout au long de l'année est possible (jusqu'à 10 versements). Le détail de cette modalité de paiement figure dans le contrat d'inscription.
- Une remise de 5% est accordée** en cas d'obtention d'une mention très bien au baccalauréat. Cette remise est cumulable avec toutes les préparations PASS (sauf préparations anticipées hors packs).
- L'intégralité des frais engagés est remboursée** en cas d'échec au baccalauréat ou de non acceptation à la faculté de médecine de Besançon suite aux résultats de Parcoursup.
- La garantie de réussite en première année, après une prépa PASS.** Dans le cas contraire, BIOMEDAL s'engage à prendre en charge le coût pédagogique* de la préparation L.AS (Licence Accès Santé), soit 1 800€, afin de permettre à l'étudiant de retenter sa chance une deuxième fois l'année suivante, via une L.AS. * Hors frais de dossier de 200€


Quelles conditions pour bénéficier de la garantie d'admission ?


- Obligation de participation aux examens :** l'étudiant devra transmettre à BIOMEDAL la copie des résultats de tous les examens concernés pour prouver sa participation et admission dans aucune des filières choisies. L'étudiant devra obligatoirement candidater et participer aux épreuves d'au moins deux des cinq spécialités (médecine, odontologie, maïeutique, métiers de la rééducation, pharmacie).
- Obligation d'assiduité :** pour prouver son assiduité, l'étudiant devra avoir participé et rendu **tous** les devoirs sur table et épreuves blanches à sa disposition, dans un délai de 48 heures après la date de l'épreuve.

Les demandes de prise en charge du coût pédagogique de la L.AS, après échec de l'élève au PASS, relevant de la garantie d'admission devront être transmises par courrier recommandé avec accusé de réception dans les 30 jours suivant la date des résultats d'admission aux examens. En cas de prise en charge, BIOMEDAL demandera une somme de 200 euros de frais de dossier.

Contactez-nous

 7 Rue Andrey, 25000 Besançon

 03 81 82 10 50

 info@biomedal.fr

 www.biomedal-prepa-medecine.fr

Ne pas jeter sur la voie publique

 **BIOMEDAL**


Datadock


Institut de Certification

